



10.06.2021

LÄTT BALKONG-GOLVSKONSTRUKTION MED TULPPA-GOLVSKIVA

Allmänt

Bärande balkongkonstruktion enligt bygghandlingar. Den bärande balkongkonstruktionen skall utföras styv så att inga rörelser uppstår som kan ge upphov till deformation i form av rörelsesprickor.



Bearbetning av plywood

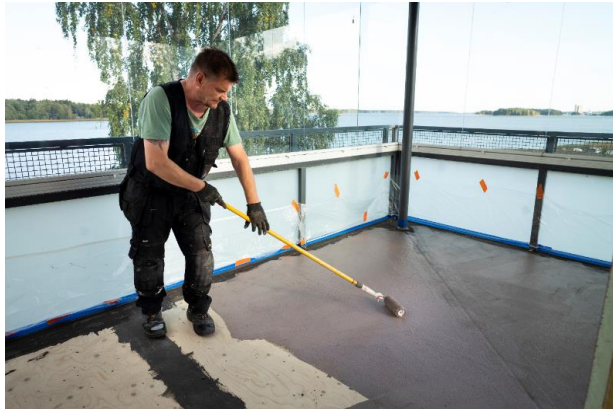
Plywood (min. 21 mm) monteras fast i konstruktionen och behandlas med ARDEX 8 + 9 eller ARDEX 8 + 9 LW tätskikt uppifrån och i kanterna. I samband med den första applikationen monteras ARDEX -förstärkningsband över alla plywoodfogar samt alla fogar där olika typer av material möts.



Materialåtgång av ARDEX 8 + 9 och ARDEX 8 + 9 LW tätskikt - 1,5 kg / m² med en tjocklek på 0,8 mm.

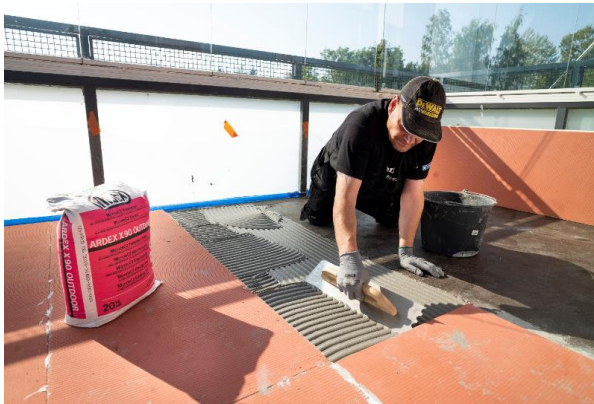


10.06.2021



Montering av Tulppa-golvskiva.

Tulppa-golvskivan monteras på den bärande och rena underlaget med ARDEX X 90 plattsättningsbruk (på ett jämnt underlag med en tandspackel på minst 6x6x9 mm).



Under monteringen av skivorna används ARDEX CA 20 P monteringslim i alla skivfogarna.

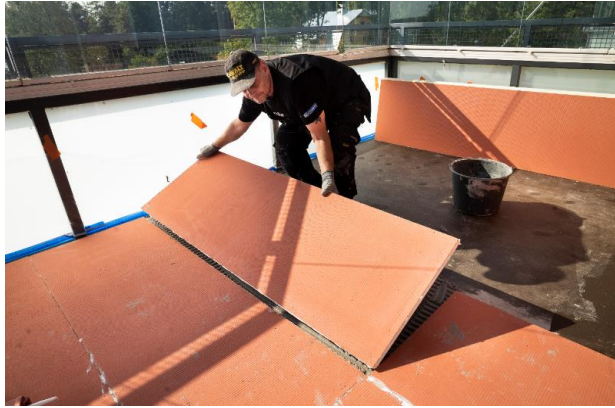


Monteringslimmet appliceras med patronpistol på skivans kant/spont och därefter pressas skivan tätt ihop med föregående skiva. Överskott av



10.06.2021

monteringslim stryks ut jämnt på skivans yta med en spackelspade. Det är viktigt att direkt efter monteringen av skivan, jämna ut all överflödigt installationslim.



Tätskikt

På skivorna appliceras ARDEX 8 + 9 eller ARDEX 8 + 9 LW tätskikt. Tätskiktet appliceras minst två gånger. I samband med den första applikationen monteras ARDEX -förstärkningsband i samtliga hörn och skivfogar samt alla fogar där olika typer av material möts.



Materialåtgång av ARDEX 8 + 9 och ARDEX 8 + 9 LW tätskikt - 1,5 kg / m² med en tjocklek på 0,8 mm.

Plattläggning

Klinkerplattan fixeras med ARDEX X 90 plattsättningsbruk (enligt SS EN 12004 klassificering C2 FTE S1). Klinkersockeln sätts genom dubbellingning för att säkerställa att inga luftfickor uppstår där vatten kan samlas. Tandspackel väljs utifrån golvet's jämnhet och storlek samt typ av klinkerplattor, så att 100% vidhäftning mellan plattan och golvet uppnås. Vid



10.06.2021

läggning av klinkerplattorna måste det tas hänsyn till tryckpåkänningar som kommer uppstå på ytan (t.ex. punktbelastning).



Minsta kakelstorlekar för horisontella ytor är följande:

- oglaserad klinkerplatta min. 200 x 200 x 8 mm.
- natursten min. 200 x 200 x 15 mm.

Fogar

Fogning av släta och glaserade plattor (fogbredd 1–6 mm) görs med ARDEX G&S fogbruk (enligt EN 13888 klassificering CG 2 WA). För halkfria klinkerplattor eller på annat sätt starkt ojämna klinkerplattor rekommenderar vi ARDEX FK (2–12 mm) eller ARDEX GK (> 4 mm) fogbruk. På grund av de påfrestningar som kan orsakas av termiska rörelser på klinkergolvet skall ytan delas upp med rörelsefogar med en maximal yta på 5 m², så att avståndet mellan rörelsefogarna ej blir mer än 2 m.

Rörelsefogar och fogar där olika typer av material möts utförs med ARDEX SN våtrumssilikon.

Ta del av produktbroschyrerna för respektive produkt eller kontakta oss för mer information.

Ardex Oy.

Teknisk rådgivning